

Ginevra Panzetti, Enrico Ticconi

Harleking

⊗ Ⓞ

Tickets
18,- erm. 10,- EUR

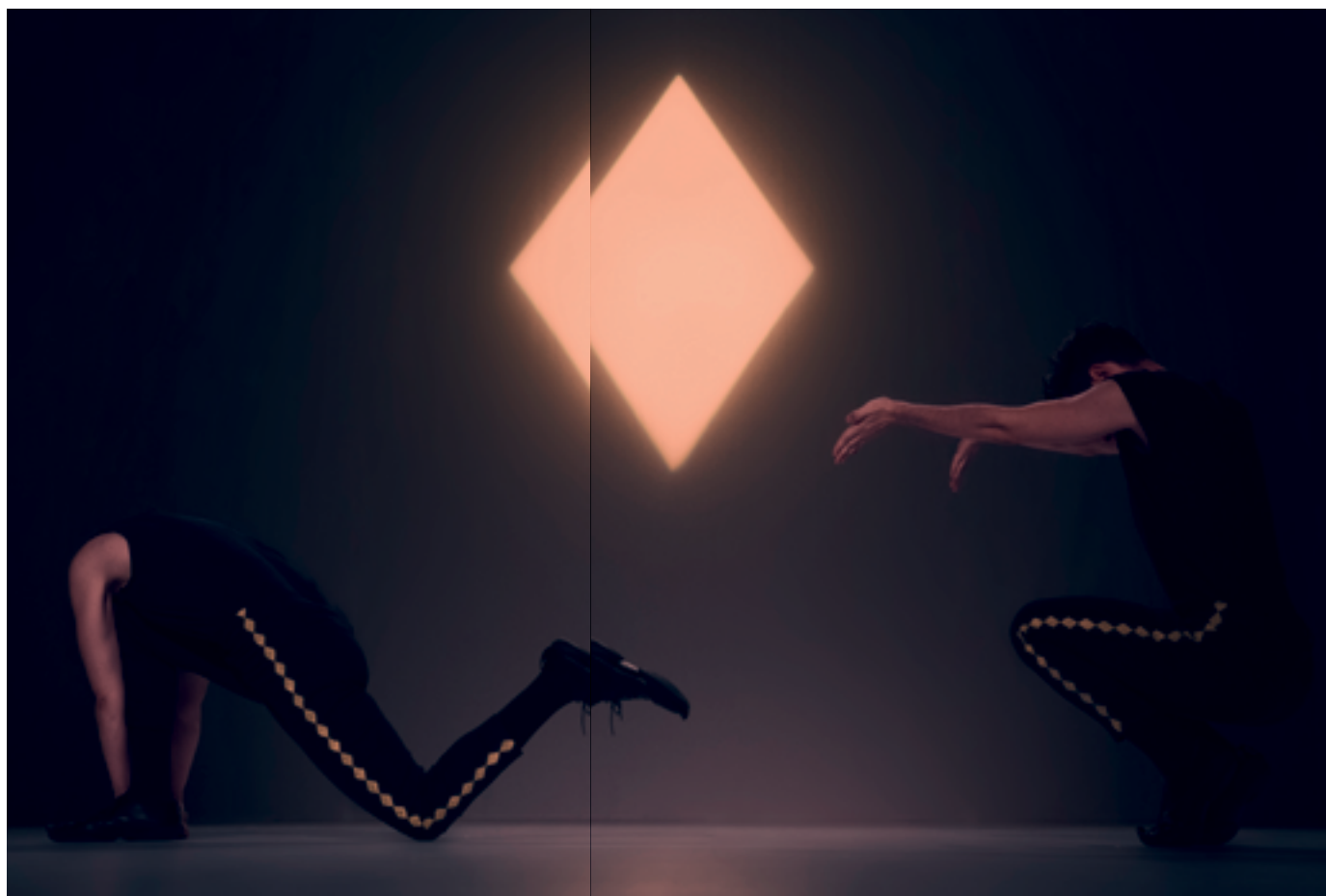
Mi 04.03. 22.15h

Do 05.03. 17.15h

Do 05.03. 22.15h

Schwere Reiter

Ginevra Panzetti und Enrico Ticconi arbeiten seit 2008 als Duo in Berlin. In ihren Arbeiten spielt die historische Verbindung von Kommunikation, Gewalt und Macht eine wichtige Rolle. Sie schaffen hybride Figuren oder Bilder zwischen (Theater-)Geschichte und Zeitgenossenschaft. „Harleking“ ist ein Dämon mit mehreren Identitäten. Sein Körperausdruck ähnelt dem des Harlekins aus der Commedia dell'Arte – ein schlauer Diener, den ein unstillbarer Hunger antreibt. Die Art und Weise, wie „Harleking“ kommuniziert, ist von einer spezifisch hypnotischen Qualität, in der sich seine oft extremen und widersprüchlichen Inhalte zu einem flüssigen, metamorphen System verbinden. Es kann alles passieren und zugleich wieder verschwimmen. „Harleking“ erinnert an Grotesken, alte Wanddekorationen mit monströsen Gestalten, die sich mit eleganten ornamentalen Spiralen vermischen. Figuren, die zwar Vergnügen, aber keine Freude hervorrufen können. Die Arbeit war in der Aerowaves Twenty19 Auswahl.



Ginevra Panzetti and Enrico Ticconi have been working as a duo in Berlin since 2008. Their main focus is on the historical connection between communication, violence and power and they create hybrid characters and images that are situated somewhere between (theater) history and contemporaneity. "Harleking" is a demon with multiple identities. His body language is similar to the Harlequin's in commedia dell'arte – an astute servant driven by an insatiable hunger. The specific hypnotic quality of "Harleking's" communication combines the often extreme and contradictory content to form a fluid, metamorphic system. Everything can happen and at the same time become blurred again. "Harleking" is reminiscent of the grotesques, ancient decorative wall art with monstrous figures interlaced with elegant ornamental spirals. Figures that can bring about pleasure, but never joy. The piece was in the Aerowaves Twenty19 selection.